

SEMNICIFICAȚIA CODURILOR DE CULORI

PENTRU AVERTIZĂRILE HIDRO-METEOROLOGICE DE SCURTĂ ȘI MEDIE DURATĂ

(conform Ordinului comun al M.M.P. și M.A.I. nr. 3403 / 245 din 2012, publicat în MONITORUL OFICIAL nr. 765 din 14 noiembrie 2012)

I. FENOMENE METEOROLOGICE

A. FENOMENELE METEOROLOGICE CE INTRĂ SUB INCIDENȚA ACESTUI COD SUNT :

- a) vânt puternic (cu intensificări);
- b) ploi importante cantitativ (caracter torențial);
- c) descărcări electrice și grindină;
- d) ninsori abundente;
- e) viscol;
- f) temperaturi minime extreme ($\leq -10^{\circ}\text{C}$);
- g) temperaturi maxime extreme ($\geq +35^{\circ}\text{C}$);
- h) polei;
- i) ceață.

B. TIPURI DE MESAJE :

1. INFORMARE METEOROLOGICĂ :

sunt prognozate fenomene meteorologice periculoase a căror intensitate nu necesită emiterea de atenționări cod galben (fără cod și fără hartă).

2. ATENȚIONARE METEOROLOGICĂ [] :

fenomenele meteorologice din mesaj vor începe în cel puțin 12 ore și pot dura până la 3-4 zile.

3. AVERTIZARE METEOROLOGICĂ [] sau [] :

fenomenele meteorologice din mesaj vor începe în cel puțin 12 ore și pot dura până la 3-4 zile.

4. AVERTIZARE DE FENOMENE METEO IMEDIATE SAU PROGNOZATE PE FOARTE SCURTĂ DURATĂ [] sau [] sau [] :

anticipație de la o oră până la 6 ore (Mesajele de tip "nowcasting" – AVERTIZĂRILE RADAR).

C. LEGENDA DE CODURI DE CULORI PENTRU ATENȚIONĂRILE ȘI AVERTIZĂRILE METEOROLOGICE :

CODUL VERDE: este folosit pentru zonele în care nu sunt prognozate fenomene meteorologice periculoase.

CODUL GALBEN: se va folosi în cazul în care fenomenele meteorologice prognozate vor fi temporar

II. FENOMENE HIDROLOGICE

A. FENOMENELE HIDROLOGICE CE INTRĂ SUB INCIDENȚA ACESTUI COD SUNT :

- a) creșteri însemnate de niveluri și debite (inundații / viituri);
- b) creșteri artificiale de niveluri datorate evoluției fenomenelor din timpul iernii [curgeri de sloiuri, poduri de gheață, îngrădări / blocaje de ghețuri (zăpoare)];
- c) fenomene hidrologice periculoase imediate (scurgeri importante pe versanți, torenți, pâraie, râuri mici, inclusiv pe râuri necadastrate).

B. TIPURI DE MESAJE :

1. INFORMARE HIDROLOGICĂ :

Se emite în situațiile în care sunt prognozate fenomene hidrologice periculoase a căror intensitate nu necesită emiterea de atenționări cod galben.

2. ATENȚIONARE HIDROLOGICĂ [] :

Se emite în situațiile în care sunt prognozate fenomene hidrologice periculoase a căror evoluție va începe în cel puțin 6 ore și poate dura până la 1-3 zile.

3. AVERTIZAREA HIDROLOGICĂ [] sau [] :

Se emite în situațiile în care sunt prognozate fenomene hidrologice periculoase a căror evoluție va începe în cel puțin 6 ore și poate dura până la 1-3 zile.

4. AVERTIZARE DE FENOMENE HIDROLOGICE PERICULOASE IMEDIATE SAU PROGNOZATE PE FOARTE SCURTĂ DURATĂ [] sau [] sau [] :

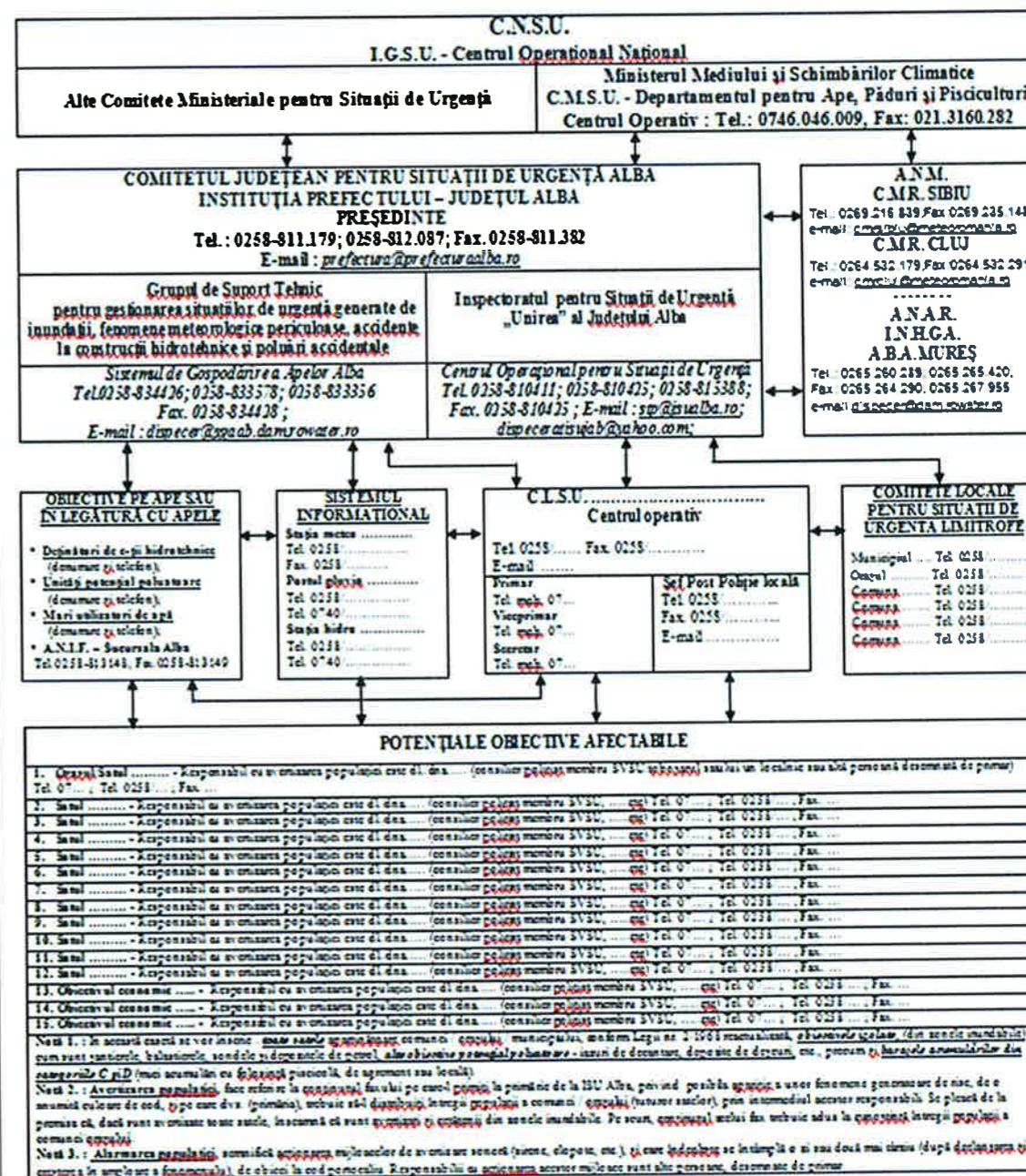
anticipație de la o oră până la 6 ore.

5. PROGNOZA INUNDAȚIILOR

Se elaborează prognoza debitelor și nivelurilor maxime și estimări ale sectoarelor de râu cu risc potențial la inundații, atunci când informația meteorologică și hidrologică permite prognoza debitelor și nivelurilor maxime ale undelor de viitură peste cotele de apărare, pe baza precipitațiilor care au depășit pragurile critice și/sau a topirii bruște a stratului de zăpadă, a precipitațiilor prognozate, a propagării viiturilor și a altor cauze.

III. FLUXUL INFORMATIONAL

SCHEMA FLUXULUI INFORMATIONAL PENTRU GESTIONAREA SITUAȚIILOR DE URGENȚĂ GENERATE DE INUNDAȚII, GHEȚURI ȘI POLUĂRI ACCIDENTALE LA NIVELUL C.L.S.U.



PREȘEDINTE C.L.S.U.
PRIMAR,
(nume, prenumele, semnătura și ștampila)